



# MV 50

Ganci automatici BNA  
Automatic couplings - BNA  
Vollautomatische Anhängerkupplungen BNA  
Crochets automatiques BNA  
Автоматические крюки - стандарт BNA

Per occhioni - For drawbar eyes  
Für Zugösen - Pour anneaux  
Для серег

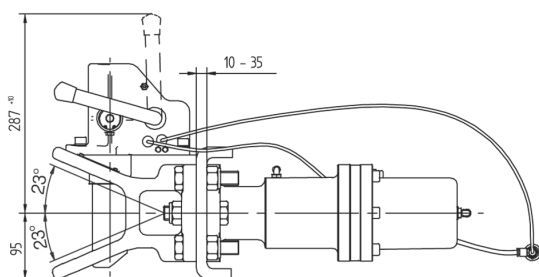
Ø  
**68 T**

NF R41-102

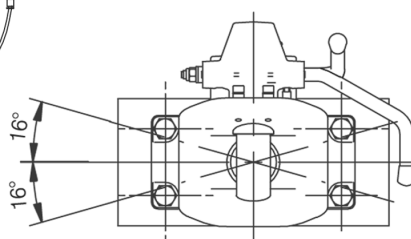
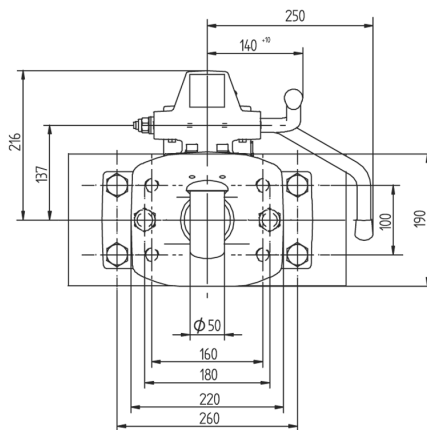
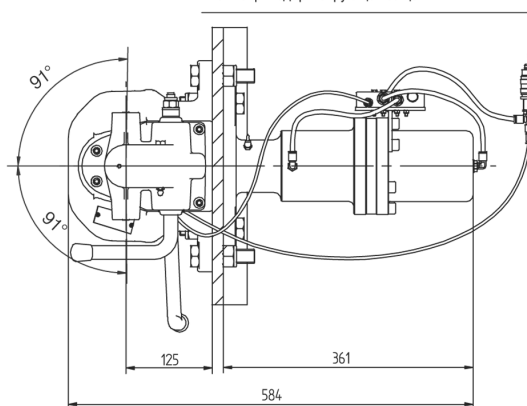
## Dati tecnici - Technical data - Technische Daten - Données techniques - Технические данные

Codice Article number Artikelnummer Code article Код	Flangia Hole pattern Lochbild Entraxe Фланец mm	Valore D D-Value D-Wert Valeur D Величина D kN	Valore Dc Dc-Value Dc-Wert Valeur Dc Величина Dc kN	Massa S S-Load S-Last Masse S Масса S kg	Valore V V-Value V-Wert Valeur V Величина V kN	Peso Weight Gewicht Poids Вес kg	94 / 20 / CE	
							Classe Class Klasse Classe Класс	Omologazione Homologation Genehmigung Homologation Сертификация
MV501A0 MV501B0	260x100x180	200	140	1000	90	55	S	e11 00-6319
	160x100	190	135	1000	85			e11 00-7172
MV502A0 MV502B0	260x100x180	200	140	1000	90	32	S	e11 00-6319
	160x100	190	135	1000	85			e11 00-7172

### MV501



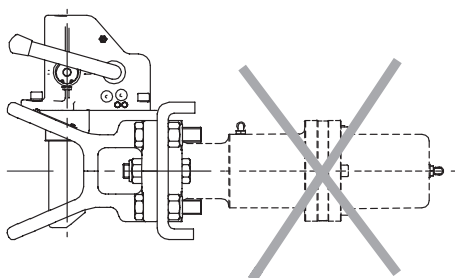
Aria dal veicolo - Air vehicle service  
Nebenverbraucheranschluß von der Fahrzeugdruckluft  
Arrivée d'air du camion  
пневмопривод фиксирующей защелки



Versione - Version - Ausführung - Version - Модель	
<b>A</b>	Leva alta - Action lever upwards Handhebel aufwärts - Levier d'ouverture vers le haut - Верхний рычаг
<b>B</b>	Leva bassa - Action lever downwards Handhebel abwärts - Levier d'ouverture depuis le bas - Нижний рычаг

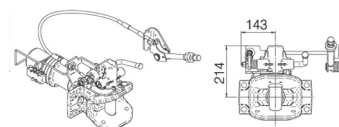
### MV502

Senza cilindro - Without cylinder  
Ohne Luftzylinder - Sans rattrapage de jeux  
Без цилиндра

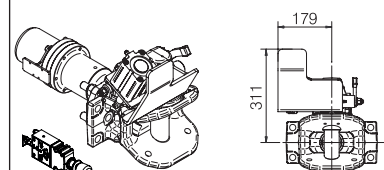


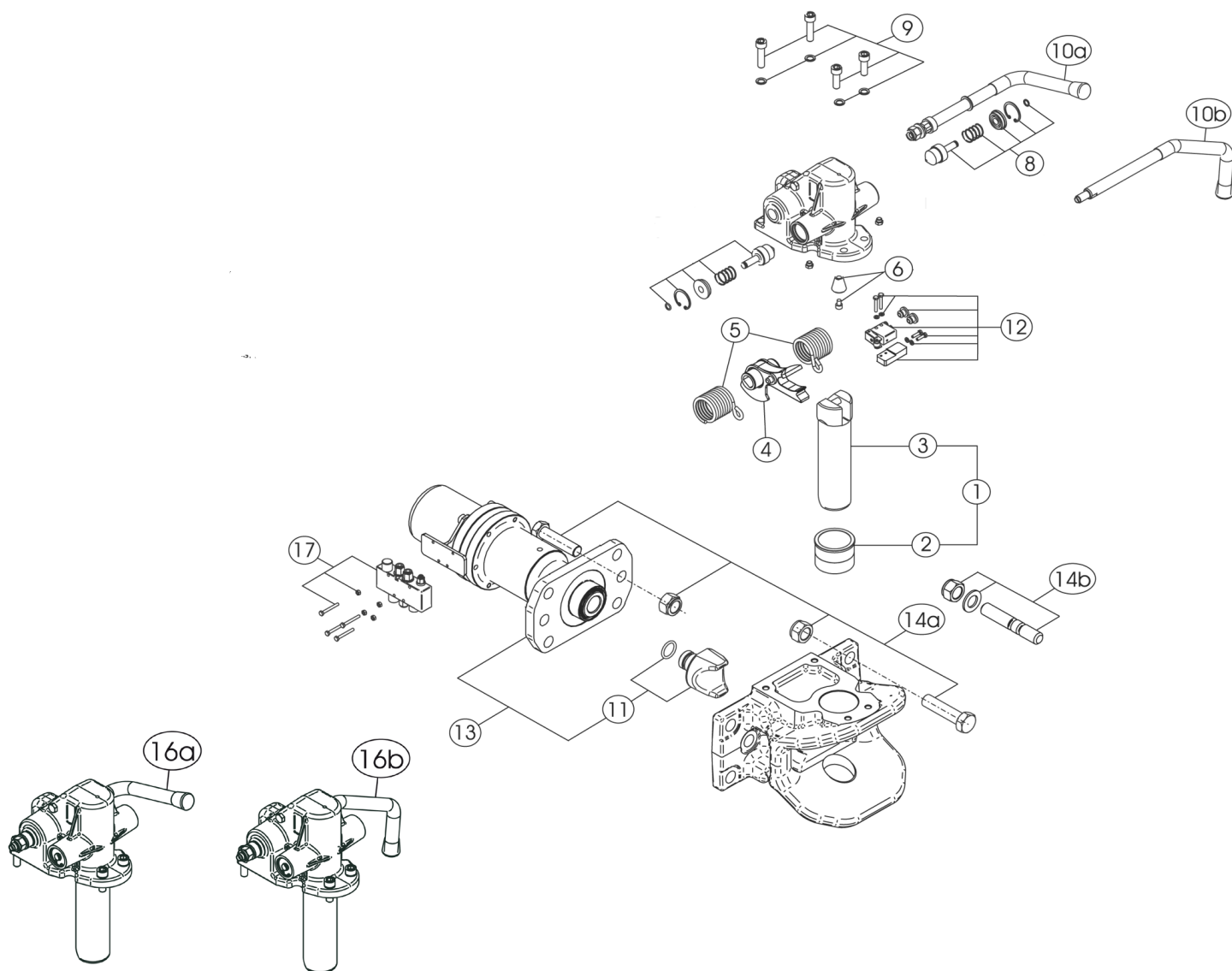
## Versioni - Versions - Ausführungen - Versions - Версии

**A2/B2** CO01601 included



**H9** CO01601 included





POS.	Tutti i tipi All types Alle typen Tous les types Все типы	MV500*	MV501	MV502
1	RG00454			
2	RG00455			
3	RG00456			
4	RG00458			
5	RG00178			
6	RG00091			
8	RG00181			
9	RG00459			
10a	RG00186			
10b	RG00187			
11		RG00460	RG00460	
12		RG00462	RG00462	
13		RG00463	RG00463	
14a		RG00464		RG00464
14b			RG00506	RG00506
16a	RG00461			
16b	RG00470			
17		RG00482	RG00482	

\*In produzione fino al 12/2009

\*In production till 12/2009

\*In Produktion bis 12/2009

\*En production jusqu'en 12/2009

\* В производстве до 12-2009 г.